



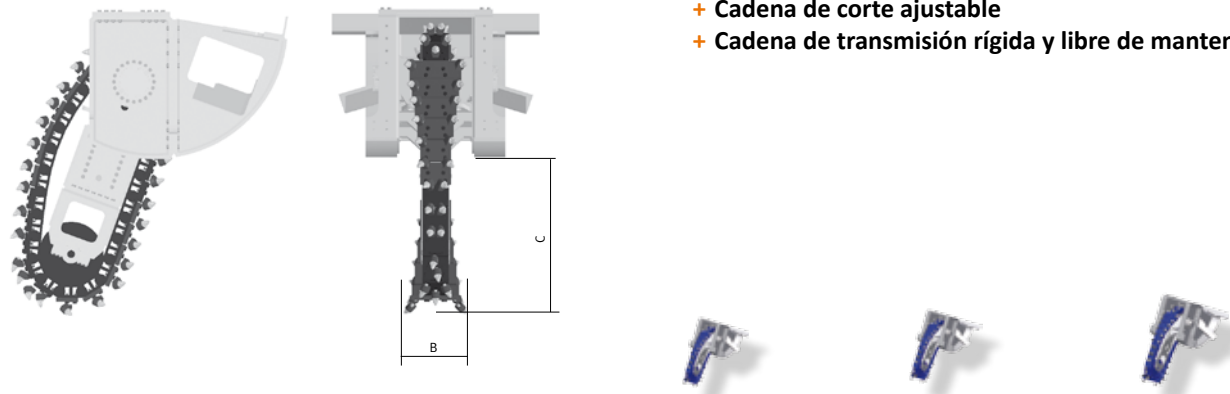
# ZANJADORA DE CADENAS PARA ZANJAS ESTRECHAS

¡Pura innovación! La gama ETR de trincheras de sierras de cadena abre una gama completamente nueva de oportunidades para excavadoras. Por primera vez, un accesorio de zanjeo para excavadoras que no se limita a trabajar en suelos pero puede trabajar en roca con una resistencia a la compresión de hasta 90 Mpa (ETR 3).

La trinchadora ETR puede producir zanjas rectas con perfiles perfectos en anchos de 20 a 60 centímetros a una profundidad máxima de 2,5 metros.

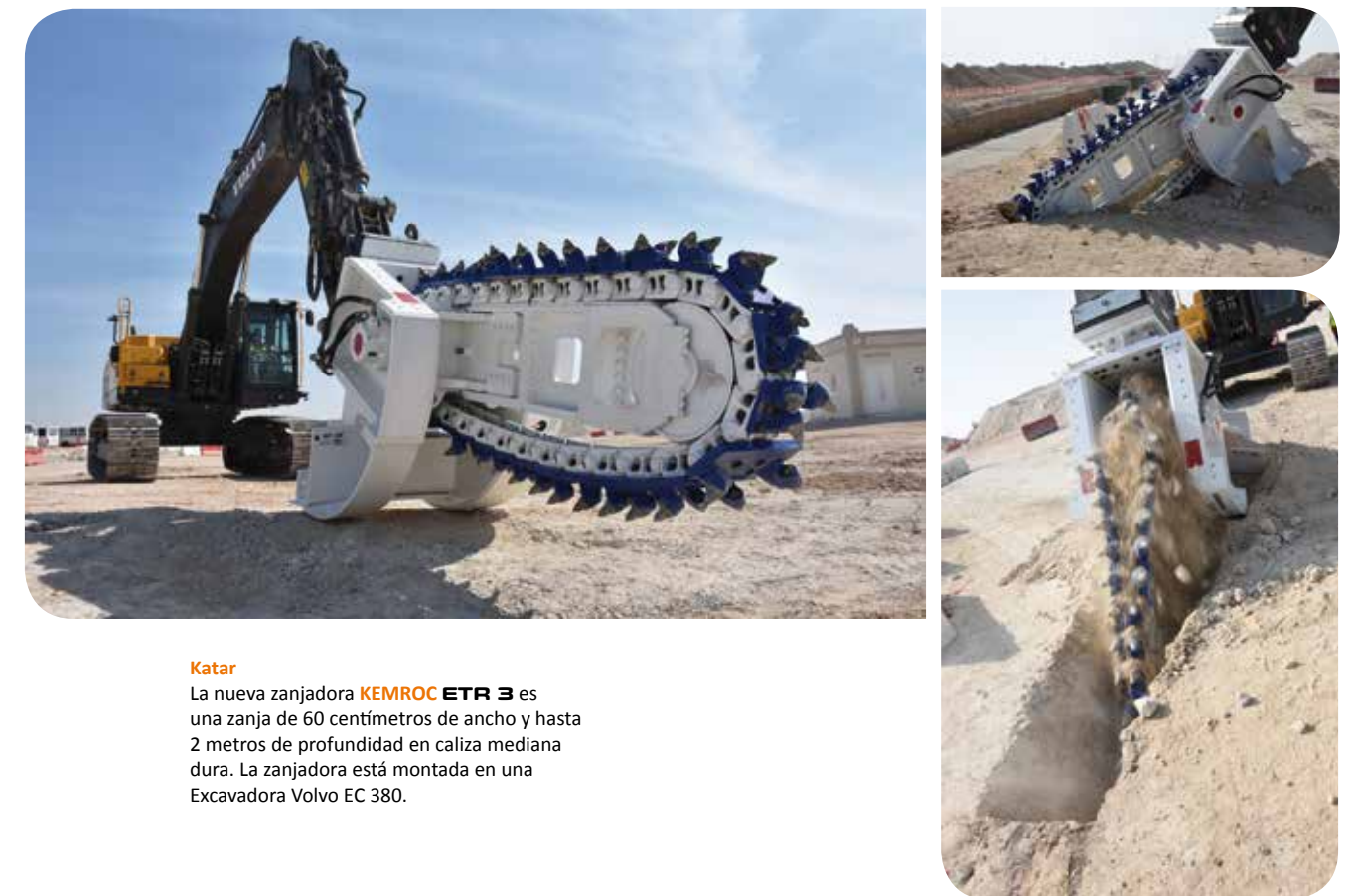
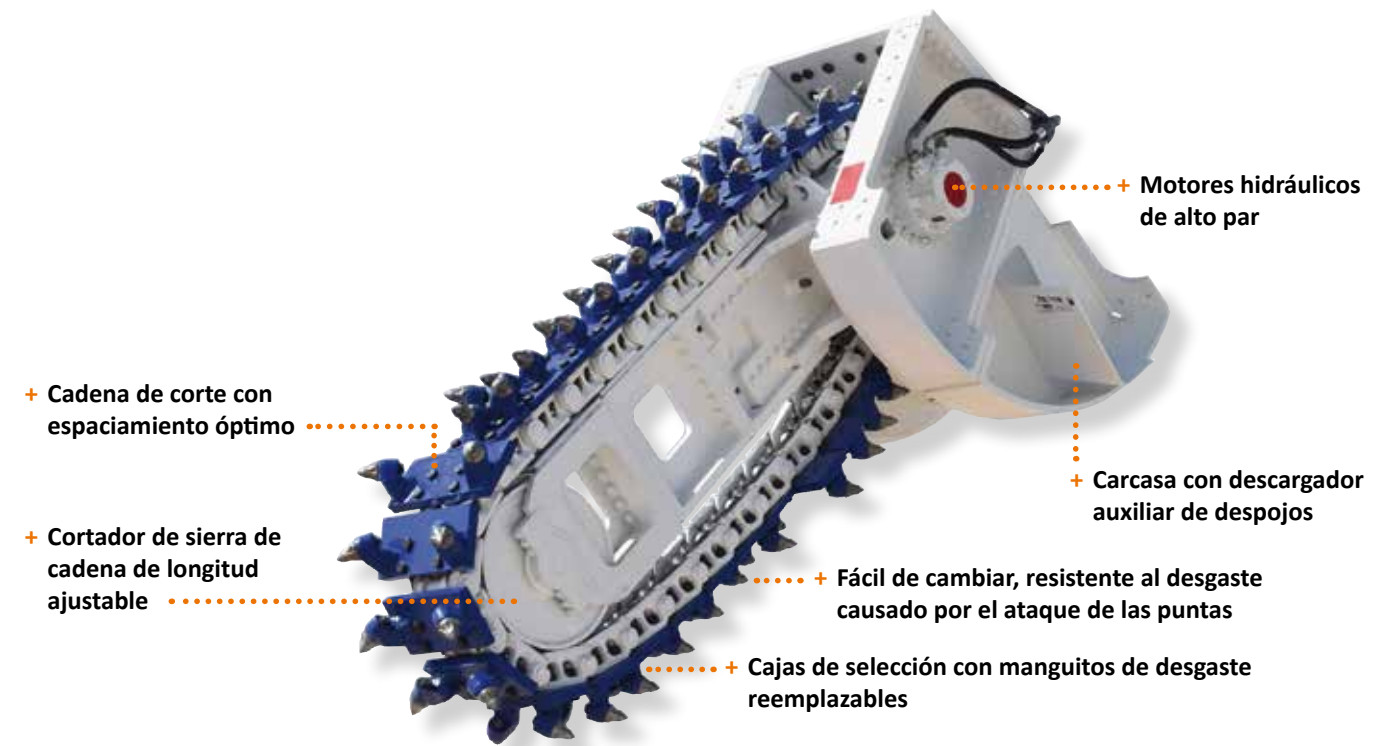
Elija entre una gama de cadena de corte de anchos, cada modelo equipado con puntas resistentes al desgaste. Al arrancar la zanja, el ETR es soportado mientras se cubre hasta la profundidad de corte deseada. Cuando la zanjadora ha alcanzado la profundidad requerida, la excavadora es conducida hacia atrás o la zanjadora es empujada hacia adelante con la excavadora.

- + Cadena de corte equipada con puntas resistentes al desgaste para lograr el máximo rendimiento con un mínimo de desgaste
- + Impulsado por dos motores hidráulicos de alto par para obtener la máxima fuerza de corte
- + Carcasa con desagüe y descarga
- + Guías de cadena resistentes
- + Cadena de corte libre de mantenimiento con alta vida útil
- + Cadena de corte ajustable
- + Cadena de transmisión rígida y libre de mantenimiento



DATOS TÉCNICOS	Unidad	ETR 1	ETR 2	ETR 3
Peso recomendado excavador	t	15 – 25	25 – 40	35 – 60
Potencia nominal	kW	130	160	220
Ancho de limpieza, estándar (B)	mm	200 – 300	200 – 400	300 – 600
Profundidad de corte (C)	mm	1.000 – 1500	1.000 – 1500	1.500 – 2.500
Flujo de aceite recomendado a 150 bar	l/min	250	300	450
Flujo máximo de aceite	l/min	350	420	600
Par de motor a 380 bar	Nm	22.600	30.000	54.000
Resistencia máxima a la compresión uniaxial	MPa	40	60	90
Peso	kg	2.500	4.000	6.000
Punta cortadora estándar <sup>1)</sup>	Tipo	ER 17/75/70/30 Q	ER 17/75/70/30 Q	ER 17/75/70/30 Q

1) Una descripción general de las puntas cortadoras estándar se encuentra en la página 31. Los tambores del cortador se pueden suministrar con las selecciones para las aplicaciones especiales según lo requerido.



**Katar**  
La nueva zanjadora **KEMROC ETR 3** es una zanja de 60 centímetros de ancho y hasta 2 metros de profundidad en caliza mediana dura. La zanjadora está montada en una Excavadora Volvo EC 380.