

Garra para piedra y clasificación SK05-SK30

engcon[®]

SK05, SK10, SK15, SK20, SK30: Para todas las excavadoras con peso entre 3 y 33 toneladas

- Los filos de la garra tienen acero de desgaste reversible
- La válvula de carga y el acumulador de presión mantienen la fuerza de agarre por largo tiempo y garantizan la seguridad de elevación (SK)
- Cumple con las normas europeas de seguridad
- Bujes de expansión en las articulaciones grandes
- Diseño sueco para una geometría excelente y un funcionamiento sin problemas
- Adaptador/fijación atornillado/a para cambiar fácilmente la fijación si es necesario.
- El adaptador/la fijación atornillado/a reduce la necesidad de que los distribuidores tengan en stock varias garras para madera/combinadas del mismo tamaño.

SK05 | SK10 | SK15 | SK20 | SK30



**EC-Oil™
READY**



SK15 con acoplamiento EC-Oil

Accesorios

Juego de puntas

Lados herméticos

Conexión de aceite automática EC-Oil



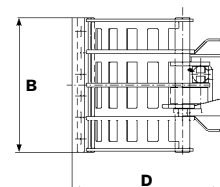
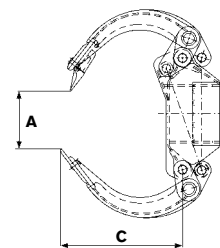
SK20 con puntas
(accesorio)



SK20 con lados herméticos
(accesorio)

Datos técnicos

Modelo	SK05	SK10	SK15	SK20	SK30
Anchura de agarre A: (máx. mm)	1 110	1 660	1 790	1 990	2 575
Anchura de agarre A: (mín. mm)	0	0	0	0	0
Anchura de corte B: (mm)	505	715	860	860	1.170
Longitud de boca C: (mm)	460	680	790	870	1.180
Altura D: (mm)	580	790	960	1 070	1.360
Fuerza de agarre: (kN)	8,7	15	19	25	45
Presión: (MPa)	21	21	21	21	21
Peso: (kg)	180	325	540	620	1.195
Peso de la máquina básica: (t)	3-6	6-12	12-16	16-22	22-33



Se entrega con o sin fijación y/o rotor basculante/rotor, según los deseos del cliente.

SISTEMAS DE IMPLEMENTOS PARA MAYOR RENTABILIDAD

engcon International Box 111, SE-833 22 Strömsund, Sweden | Tel. +46 670 17800

Fax +46 670 17828 | Correo electrónico international@engcon.com | Web www.engcon.com/international