

# Rotor basculante EC233

engcon®

## EC233: Adaptable para todas las excavadoras con peso entre 26 y 33 toneladas

Uno de los rotores basculantes más potentes del mercado, adaptado para excavadoras de hasta 33 toneladas. Si escoge el EC233 con el acoplamiento de implementos estándar QS80 de engcon y el sistema de control proporcional DC2, le ofrecemos el sistema de acoplamiento de implementos automático EC-Oil de serie gratuito\*\*. Esto significa que el operador podrá conectar y desconectar el rotor basculante y los implementos hidráulicos sin tener que salir de la cabina.

Se entrega completo con manguera, acoplamientos rápidos y equipo de instalación eléctrica para una máquina.

### Características:

- + El sistema de acoplamiento rápido automático EC-Oil conecta rotores basculantes e implementos hidráulicos sin que el operador tenga que salir de la cabina\*\*
- + Acoplamiento de implementos Q-Safe montado de serie para máxima seguridad
- + Preparado para el sistema de bloqueo de QSC, que evita la mala conexión o la caída involuntaria de cucharones
- + Preparado para conectar el sensor de rotación (ePS) al sistema de excavación
- + Lubricación central (Un punto de lubricación para todo el rotor basculante. También se puede conectar al sistema de lubricación central de la excavadora)
- + Válvulas de retención de la carga en los cilindros de basculamiento para máxima seguridad
- + Vástagos de pistón templados
- + Ángulo de inclinación de hasta +45 grados para un acceso óptimo
- + Rotación ∞

**Acoplamiento de implementos:** De serie – QS80 Para otros requisitos, podemos suministrar la mayoría de los acoplamientos rápidos existentes en el mercado.

**Sistema de control:** De serie - DC2 Sistema de control proporcional para control continuo con posibilidad de asistencia a distancia, control de orugas o ruedas, y giro del brazo. Para otros requisitos, podemos entregar sistemas de control personalizados.

**Sistema eléctrico:** Se puede adaptar a sistemas eléctricos de 12 o 24 V.

**Accesorios:** Suplemento de garra integrado, Unidad de garra GRD desmontable\*

\* Encontrará más información sobre GRD en [www.engcon.com](http://www.engcon.com)

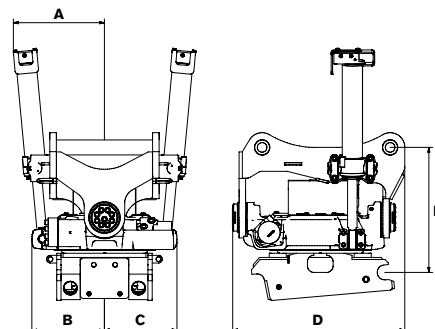
\*\* Lea más acerca de los términos y las funciones del sistema de acoplamiento rápido automático EC-Oil de serie gratuito en [www.engcon.com](http://www.engcon.com)



### Datos técnicos

Modelo	EC233
Anchura A: (mm)*	501
Anchura B: (mm)*	385
Anchura C: (mm)*	385
Longitud total D: (mm)*	878
Altura de construcción E: (mm)*	desde 673
Peso: (kg)*	812
Basculamiento:	2x45°
Flujo hidráulico rec. DC2/SS10: (litros/minuto)	120
Flujo hidráulico rec. SS9 basculamiento/rotación: (litros/minuto)	70/70
Presión hidráulica máx.: (MPa)	25
Acoplamientos estándar:	QS70, QS80, S2
Anchura máx. del cucharón rec. por engcon: (mm)	2 200
Momento de ruptura máximo: (kNm)	340
Peso de la máquina básica: (t)	24–33

\*Fijación estándar



## SISTEMAS DE IMPLEMENTOS PARA MAYOR RENTABILIDAD

engcon International Box 111, SE-833 22 Strömsund, Sweden | Tel. +46 670 17800

Fax +46 670 17828 | Correo electrónico [international@engcon.com](mailto:international@engcon.com) | Web [www.engcon.com/international](http://www.engcon.com/international)