



**KMMB**

## Martillos en Fondo KMMB



**KMMB Demolición y Perforación, S.L.**

Calle Oro 56-58 Pol. Ind. Sur  
28770 Colmenar Viejo - Madrid  
Telfs: 918455661-918455300

El "DTH" es la abreviatura de "Down The Hole" y a veces también se llama en algunos mercados "RAB", abreviatura de "Rotary Air Blasting". En KMMB lo llamaremos "MF", abreviatura de "Martillo en Fondo".

Un equipo de perforación, un compresor de aire y la "sarta de perforación" son los componentes esenciales para la perforación con Martillo en Fondo. A su vez la sarta de perforación siempre está compuesta de barras de perforación, martillo en fondo y brocas MF. Como uno de los componentes clave, el martillo en fondo actúa convirtiendo la presión de aire en energía de impacto, transfiriendo simultáneamente la energía de impacto y la fuerza de rotación a las bocas DTH.

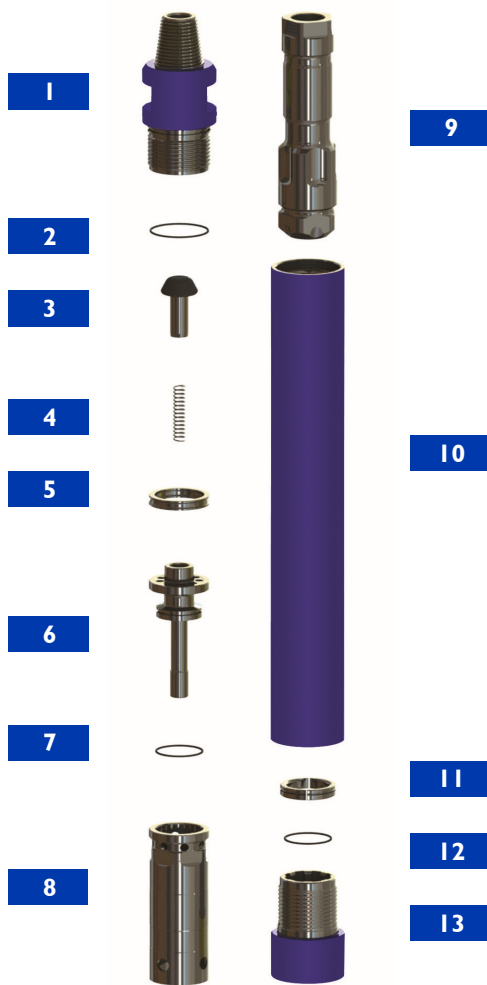
Como proveedor especializado en equipos y herramientas de perforación, le recomendamos nuestro martillo DTH de última generación, que ha mejorado en tres aspectos básicos: Mejora de la tecnología de absorción, la selección de la aleación de acero y su diseño robusto. Ampliamente probado en otros mercados en más de mil trabajos, demuestran que nuestro martillo en fondo tiene una vida útil más larga, un consumo de aire menor y una velocidad de penetración un 15% más alta en comparación con los martillos convencionales en el mercado. Además, puede funcionar a la presión de aire de 8 Bar a 30 Bar (0.6 ~ 3.5Mpa).



<b>Modelo</b>	<b>Presión de Trabajo</b>	<b>Frecuencia a 18 bar</b>
<b>KMMB MF 3.5" DTH</b>	<b>8 bar a 30 bar</b>	<b>32 Hz</b>
<b>KMMB MF 4" DTH</b>		<b>31 Hz</b>
<b>KMMB MF 5" DTH</b>		<b>30 Hz</b>
<b>KMMB MF 6" DTH</b>		<b>28 Hz</b>
<b>KMMB MF 8" GSD</b>		<b>23 Hz</b>

## MF 3.5" DHD

### Vista despiezada del modelo



### Descripción

### Referencia

### Peso (Aprox)

01- Adaptador 2 3/8 API Reg	DHD 3.5-01	5,08
02- Junta Tórica	DHD 3.5-02	0,01
03- Válvula Antiretorno	DHD 3.5-03	0,14
04- Muelle	DHD 3.5-04	0,02
05- Arandela	DHD 3.5-05	0,10
06- Distribuidor	DHD 3.5-06	0,82
07- Junta Tórica	DHD 3.5-07	0,01
08- Cilindro Interior	DHD 3.5-08	1,20
09- Pistón	DHD 3.5-09	5,80
10- Cilindro Exterior	DHD 3.5-10	8,24
11- Anillo de retención	DHD 3.5-12	0,12
12- Junta Tórica	DHD 3.5-13	0,01
13- Porta Brocas	DHD 3.5-14	1,79
<b>Kit de Servicio</b>	<b>DHD 3.5- SK</b>	<b>0,03</b>
02 x 1		
07 x 1		
11 x 1		
12 x 1		
<b>Kit de Reconstrucción</b>	<b>DHD 3.5- RK</b>	<b>15,14</b>
<b>Excepto 06, 08 y 09</b>		



### Peso Neto

22.62 Kg

### Diámetro Exterior

80 mm

### Longitud de Martillo sin Boca

808 mm

### Frecuencia a 18 bar

32 HZ

### Diám. Recomendado

90 mm - 105 mm

### Presión de Trabajo

8 bar - 30 bar

### Consumo de Aire : M3 (CBM) / min

@ 10 bar

4,5

@ 18 bar

9,5

@ 24 bar

12,5

## MF 4" DHD

### Vista despiezada del modelo



Descripción	Referencia	Peso (Aprox)
01- Adaptador 2 3/8 API Reg	DHD 340-01	7,00
02- Junta Tórica	DHD 340-02	0,01
03- Válvula Antiretorno	DHD 340-03	0,30
04- Muelle	DHD 340-04	0,05
05- Arandela	DHD 340-05	0,15
06- Distribuidor	DHD 340-06	1,40
07- Junta Tórica	DHD 340-07	0,01
08- Cilindro Interior	DHD 340-08	2,00
09- Pistón	DHD 340-09	8,20
10- Cilindro Exterior	DHD 340-10	15,00
11- Anillo de retención	DHD 340-12	0,34
12- Junta Tórica	DHD 340-13	0,01
13- Porta Brocas	DHD 340-14	4,00
<b>Kit de Servicio</b>	<b>DHD 340- SK</b>	
02 x 1		
07 x 1		
11 x 1		
12 x 1		
<b>Kit de Reconstrucción</b>	<b>DHD 340- RK</b>	
Excepto 06, 08 y 09		



Peso Neto	Diámetro Exterior	Longitud de Martillo sin Boca	Frecuencia a 18 bar
38.00 Kg	99 mm	881 mm	31 HZ
Diám. Recomendado	Presión de Trabajo	Consumo de Aire : M3 (CBM) / min	
108 mm - 130 mm	8 bar - 30 bar	@ 10 bar	@ 18 bar
		5	10,2
		@ 24 bar	15

## MF 5" DHD

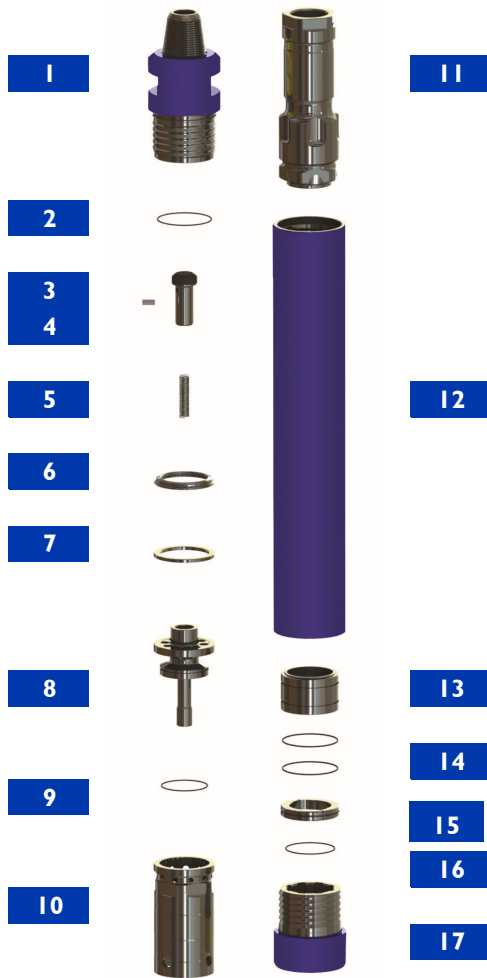
Vista despiezada del modelo		Descripción	Referencia	Peso (Aprox)
	1	01- Adaptador 2 3/8 API Reg	DHD 350-01	19,00
		01- Adaptador 3 1/2 API Reg	DHD 350-01	15,50
		02- Junta Tórica	DHD 350-02	0,01
		03- Válvula Antiretorno	DHD 350-03	0,30
		04- Muelle	DHD 350-04	0,05
		05- Arandela	DHD 350-05	0,27
		06- Distribuidor	DHD 350-06	2,82
		07- Junta Tórica	DHD 350-07	0,01
		08- Cilindro Interior	DHD 350-08	3,15
		09- Pistón	DHD 350-09	14,58
		10- Cilindro Exterior	DHD 350-10	25,11
		11- Anillo de retención	DHD 350-11	0,33
		12- Junta Tórica	DHD 350-12	0,01
	13- Porta Brocas	DHD 350-13	6,96	
		<b>Kit de Servicio</b>		
		02 x I 12 x I		
		07 x I		
		11 x I		
		<b>Kit de Reconstrucción</b>		
		Excepto 06, 08 y 09		



Peso Neto	Diámetro Exterior	Longitud de Martillo sin Boca		Frecuencia a 18 bar
74.00 Kg	126 mm	1028 mm		30 HZ
Diám. Recomendado	Presión de Trabajo	Consumo de Aire : M3 (CBM) / min		
133 mm - 152 mm	8 bar - 30 bar	@ 10 bar	@ 18 bar	@ 24 bar
		7,5	14,7	19,5

## MF 6" DHD

### Vista despiezada del modelo



Descripción	Referencia	Peso (Aprox)
01- Adaptador 3 1/2 API Reg	DHD 360-01	22,14
02- Junta Tórica	DHD 360-02	0,01
03- Válvula Antiretorno	DHD 360-03	0,80
04-Estrangulador (Opcional)	DHD 360-04	0,01
05- Muelle	DHD 360-05	0,05
06- Anillo	DHD 360-06	0,35
07- Arandela	DHD 360-07	0,28
08- Distribuidor	DHD 360-08	3,52
09- Junta Tórica	DHD 360-09	0,01
10- Cilindro Interior	DHD 360-10	4,45
11- Pistón	DHD 360-11	23,87
12- Cilindro Exterior	DHD 360-12	32,57
13- Casquillo de Retención	DHD 360-13	2,62
14- Junta Tórica x 2	DHD 360-14	0,01
15- Anillo de retención	DHD 360-15	0,84
16- Junta Tórica	DHD 360-16	0,01
17- Porta Brocas	DHD 360-17	8,94
<b>Kit de Servicio</b>	<b>DHD 360-SK</b>	<b>0,05</b>
02 x 1 09 x 1 14 x 2		
15 x 1 16 x 1		
<b>Kit de Reconstrucción</b>	<b>DHD 360-RK</b>	<b>63,71</b>
Excepto 08, 10 y 11		



Peso Neto	Diámetro Exterior	Longitud de Martillo sin Boca	Frecuencia a 18 bar
112 Kg	144 mm	1135 mm	28 HZ
Diám. Recomendado	Presión de Trabajo	Consumo de Aire : M3 (CBM) / min	
152 mm - 254 mm	8 bar - 30 bar	@ 10 bar	@ 18 bar
		8,7	14,5
		@ 24 bar	25

## MF 8" GSD

Vista despiezada del modelo		Descripción	Referencia	Peso (Aprox)
1		01- Adaptador 4 1/2 API Reg	SD8 -01	40,48
2		02- Junta Tórica	SD8 -02	0,01
3		03- Válvula Antiretorno	SD8 -03	0,80
4		04-Estrangulador (Opcional)	SD8 -04	0,01
5		05- Muelle	SD8 -05	0,05
6		06- Anillo	SD8 -06	0,80
7		07- Arandela	SD8 -07	1,13
8		08- Distribuidor	SD8 -08	8,15
9		09- Junta Tórica	SD8 -09	0,01
10		10- Cilindro Interior	SD8 -10	7,30
11		11- Pistón	SD8 -11	41,71
12		12- Cilindro Exterior	SD8 -12	58,10
13		13- Anillo de Retención	SD8 -13	1,91
14		14- Junta Tórica	SD8 -14	0,01
15		15- Casquillo de retención	SD8 -15	2,43
16		16- Porta Brocas	SD8 -16	20,16
		Kit de Servicio	SD8 - SK	0,03
		02 x l 09 x l		
		13 x l 14 x l		
		Kit de Reconstrucción		
		Excepto 08, 10 y 11		



Peso Neto	Diámetro Exterior	Longitud de Martillo sin Boca		Frecuencia a 18 bar
182 Kg	182 mm	1199 mm		23 HZ
Diám. Recomendado	Presión de Trabajo	Consumo de Aire : M3 (CBM) / min		
194 mm - 305 mm	8 bar - 30 bar	@ 10 bar	@ 18 bar	@ 24 bar
		12	26	35

**KMMB**

[www.kmmb.es](http://www.kmmb.es)

